

# WAFER UV SYSTEM

## Ficha Técnica

Fecha de emisión: 02 de enero de 2024

Fecha de revisión: 09 de octubre de 2024



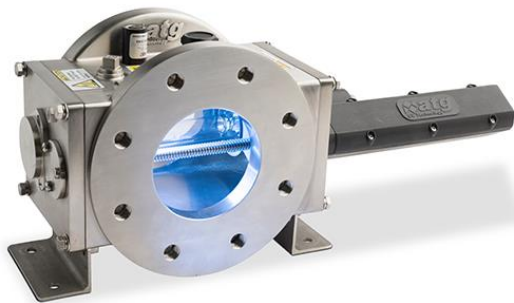
### DESCRIPCIÓN

El **WAFER UV** es el sistema de desinfección UV más compacto disponible en la actualidad, con un tamaño de aproximadamente un tercio del de los sistemas UV comparables y con requisitos de mantenimiento significativamente reducidos, la serie WF ofrece soluciones fáciles y rápidas de instalar. La gama WF proporcionará una reducción del 99,9 % de microorganismos resistentes al cloro, como *Cryptosporidium* y *Giardia*, lo que lo hace ideal para aplicaciones de agua potable, aguas de proceso, acuicultura, piscinas y toda aquella industria que requiera agua de alta calidad.

### CARACTERÍSTICAS Y BENEFICIOS

- Huella de instalación más pequeña
- Vida útil de la lámpara de 9000 horas
- Diseño de baja pérdida de carga optimizado hidráulicamente
- Monitores UV y sondas de temperatura montados en seco
- Instalación horizontal o vertical
- Mantenimiento simple y rápido
- Conectividad Modbus®
- Alta eficiencia de desinfección: de 1 a 5 log
- Control lineal de generación de uso energético según demanda 100-30%

### REPRESENTACIÓN



Wafer UV

### ESPECIFICACIONES

<b>Lámpara</b>	
Vida de lámpara:	9000 hr
Diseño de lámpara:	rápido desmontaje, Media presión flujo perpendicular
Presión de diseño:	150 psi (225 psi en prueba)
Número de sensores de intensidad UV:	1 unidad (2 unidades para el modelo WF-430-12)
Potencia variable:	30 % a 100 % de potencia (Regulación automática de dosis)
Tipo de conexión:	ANSI 150
Material del generador:	Acero inoxidable 316L.
Acabado interno/externo:	Electropulido
Tipo cuarzo:	Mangas de cuarzo de alta pureza
Montaje:	Soportes fijos
Sistema de limpieza:	Sistema de auto limpieza de lámparas por barrido
Sonda de temperatura del sistema:	AT-487 (PT-100)
Puerto de ventilación:	1/2" (Válvula de liberación de aire suministrada para instalaciones horizontales)
Conexión de purga:	1/4"
Protección de ingreso (cámara UV):	IP55
Instalación:	Horizontal o Vertical (Las lámparas deben ser Horizontales)
<b>Tablero de control</b>	
Tipo de control:	Microprocesador Spectra 3
Fuente de alimentación:	Balasto electrónico
Grado de protección:	NEMA12/NEMA 4X
Ventilación:	Enfriado por aire forzado (ventilador)
Interfaz:	Interfaz táctil Spectra
Comunicación:	Modbus (RS-422 / RS-485)
Protección:	Aislador de puerta cerrada
Entradas digitales:	3 opciones seleccionables
Salidas digitales:	3 opciones seleccionables
Entradas analógicas:	1 opción seleccionable
Salidas analógicas:	1 opción seleccionable



Corporativo. Los Mochis, Sinaloa, México

T. +52 (668) 812 8899

C. +52 (668) 236 2215